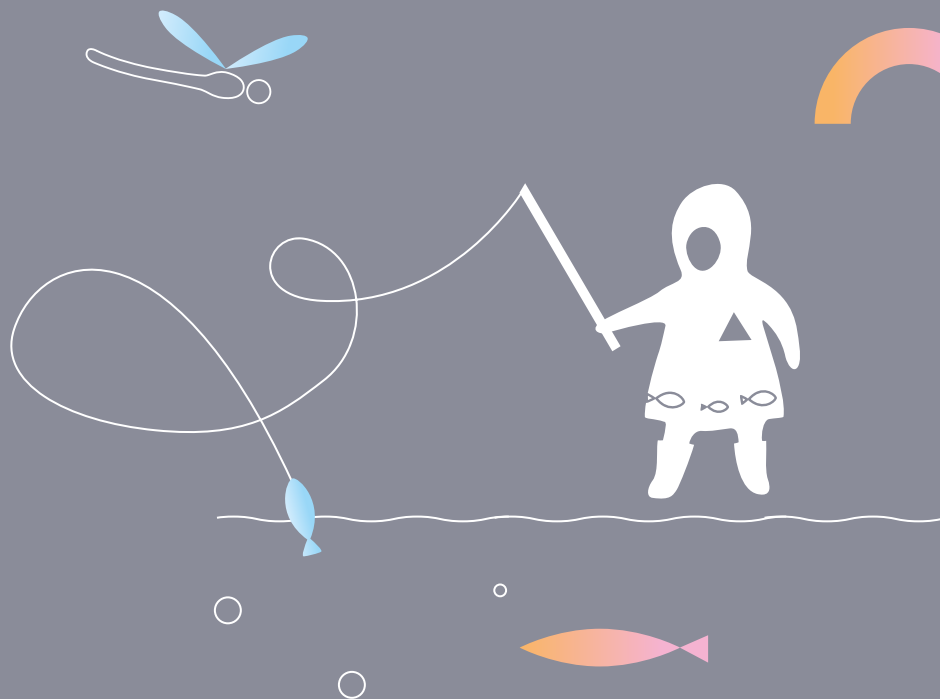


Duha pstruha

Rybářova stupnice



še dá šti ka lo so so vý stín zla tá ry ba ři ká řa su no ri sním

a zu ro vý sen pstru zi plu jí ven a zu ro vý sen řa su no ri sním

zla tá ry ba ři ká lo so so vý stín še dá šti ka še dá šti ka ři ká

slad ká vo da sla ná so da slad ká vo da sla ná so da šti ka ři ká

še dá šti ka ři ká slad ký pstruh sla ný pstruh du ho vý pstruh

